

「LMFC1000」  
多功能卡

规格书

## 目 录

更新记录.....	1
前言.....	1
设备简介.....	2
功能特性.....	2
产品外观.....	2
指示灯说明.....	3
产品尺寸.....	3
产品规格.....	4
连接示意图.....	4

## 更新记录

文档版本	更新时间	更新内容
V1.4	2025/7/14	产品型号变更

## 前言

非常感谢您购买本公司产品，使用前请仔细阅读本规格书。

本规格书内的所有图片仅供参考，请以实际产品为准。

本规格书中的描述可能与您购买的产品或其附件并不完全一一对应，本公司保留随时修改本规格书中任何信息的权利，并将根据产品功能的增强定期改进或更新本规格书中的内容。更新的内容会在本规格书的新版本中加入，恕不另行通知，请谅解。

### 图标约定



说明

必要的提示、补充和说明，帮助您更清楚的理解规格书所描述的内容。



注意

操作中必须注意和遵循的事项，提示您以更方便快捷的操作方式使用设备。



警告

可能会存在潜在的危险情形，警示您能够安全的使用设备。

## 设备简介

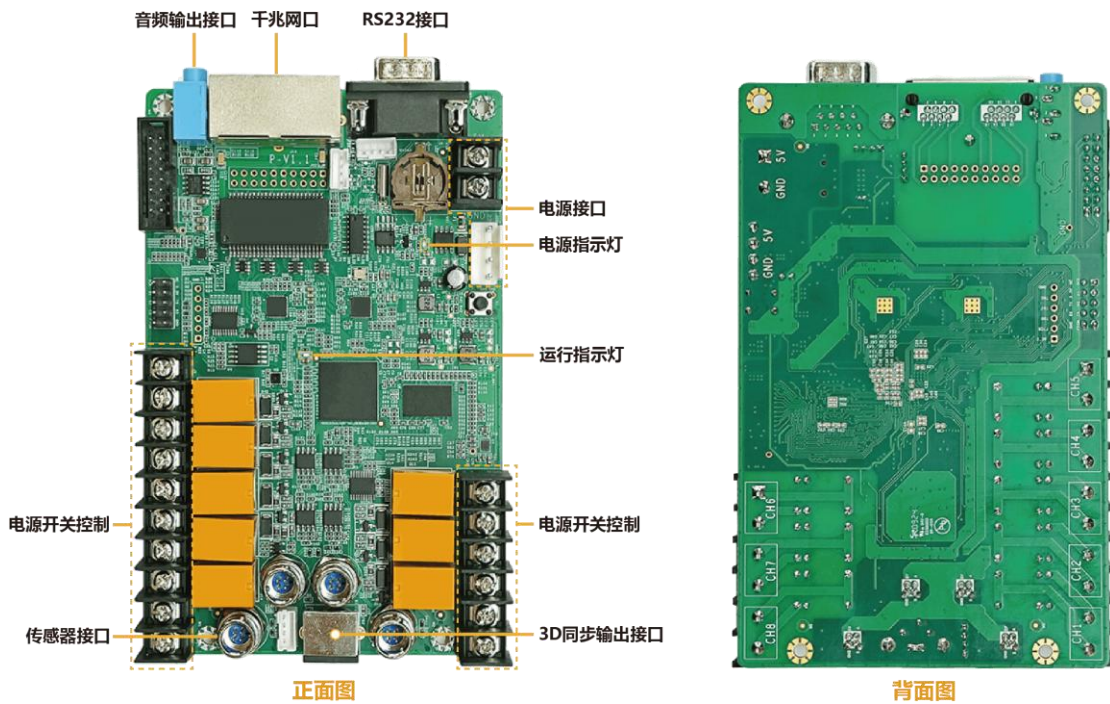
LMFC1000 型多功能卡具有传感器连接，电源开关控制和音频输出功能，单卡支持连接 4 个传感器，控制 8 路电源通断，输出 1 路音频。

LMFC1000 型多功能卡能够适配多种类型的 LED 接收卡，配合光探头可实现 LED 大屏亮度自动调节，实现大屏画面的完美展现。

## 功能特性

- 支持千兆网口通信；
- 支持 1 路 3.5mm 独立音频输出；
- 支持 4 路传感器接口，可连接亮度传感器，温湿度传感器或其他外设；
- 支持 8 路电源开关控制；
- 支持 1 路 3D 同步输出；
- 支持板载温湿度检测。

## 产品外观



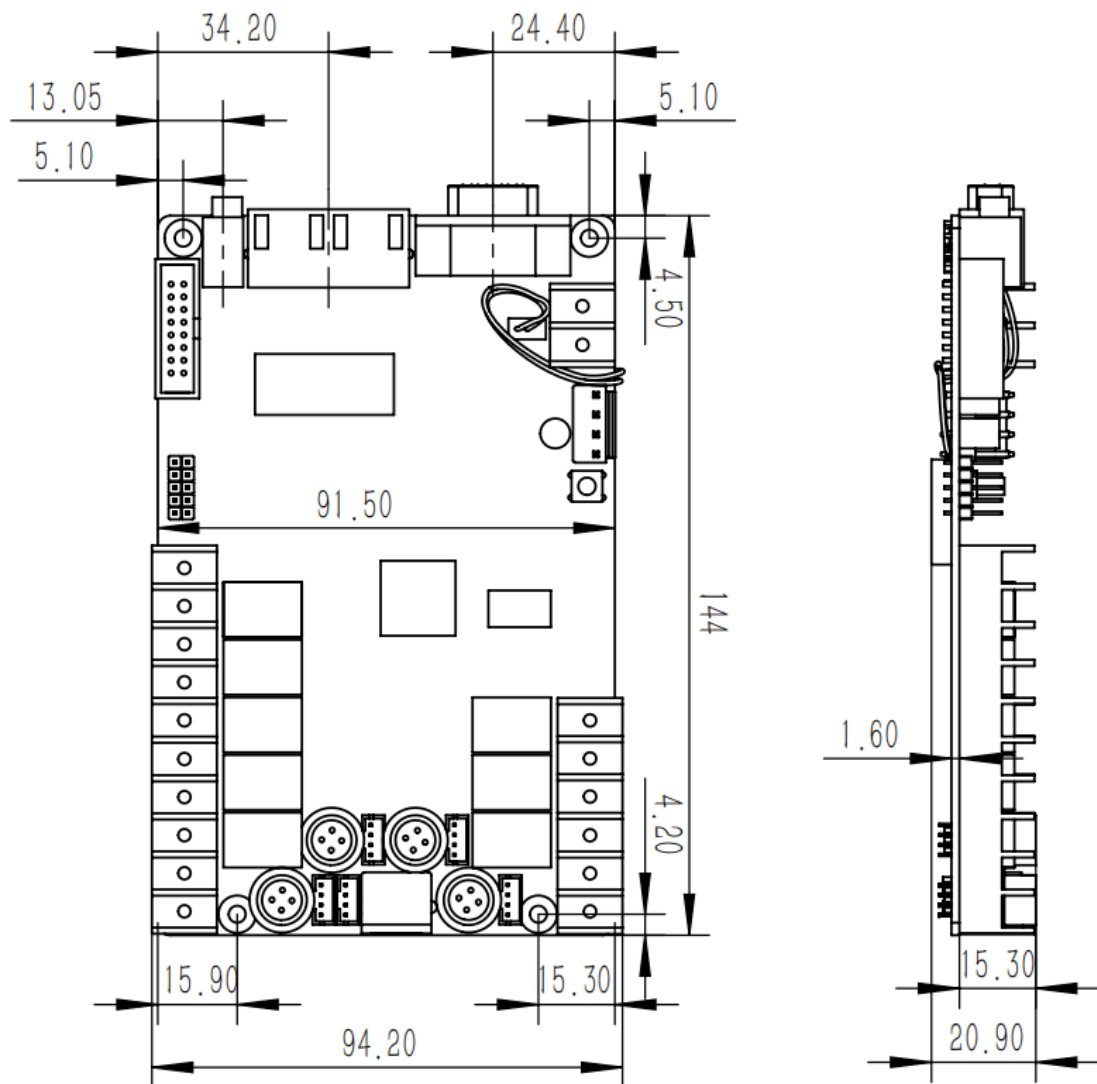
本文档中的产品图片仅供参考，请以实际产品为准。

## 指示灯说明

指示灯	颜色	状态	说明
电源指示灯	红色	常亮	电源输入正常
运行指示灯	绿色	常亮	网线未连接
		1.5s 闪 1 次	网线连接正常, A 口输入, 多功能卡工作正常
		1.5s 闪 2 次	网线连接正常, B 口输入, 多功能卡工作正常
		1.5s 闪 3 次	网线连接正常, A、B 口热备份状态, 多功能卡工作正常
		连续快闪	备份程序工作

## 产品尺寸

板卡厚度 1.6mm, 总厚度 (板卡厚度+正反面器件厚度) 约 21mm



单位: mm

## 产品规格

规格	说明	
电气规格	输入电压	DC 4.5V-5.5V
	额定电流	1A
	额定功耗	5W
电源开关控制	额定电压	AC 250V / DC 30V
	额定电流	3A
物理规格	尺寸	144mm*91.5mm*21mm
	净重	165g (单张卡重量)
包装信息	板卡包装方式	单卡塑料壳包装
	板卡包装尺寸	167mm*108mm*24mm (长*宽*高)

## 连接示意图

多功能卡支持 4 种连接方式。注：第 3 种和第 4 种接线方式不支持控制电箱开关。

### 1. 多功能卡直接与 LED 二合一控制器（发送器）连接



### 2. 多功能卡连接在第一张接收卡与 LED 二合一控制器（发送器）之间



### 3. 多功能卡连接在任意接收卡与接收卡之间



### 4. 多功能卡连接在最后一张接收卡之后



如您希望了解有关如何使用您的产品的更多信息或了解我司其它产品信息，请随时联系我们，我们将在第一时间为您提供更好的服务。